

Gestione campagne, feedback e questionari

FUNZIONALITÀ BASE

Il modulo RADIX CAMPAGNE è uno strumento fondamentale per gestire tutte le attività commerciali e marketing di un'azienda.

La funzionalità invio di informazioni ed offerte a clienti, fornitori e, soprattutto, a indirizzi di possibili clienti futuri contribuisce al successo di azioni pre-sales.

ANAGRAFICHE

Radix dispone di archivi clienti, fornitori e indirizzi di corrispondenza nella cui anagrafica si memorizzano tutti i dati dei potenziali clienti.

Oltre alle classiche informazioni di carattere amministrativo e fiscale possono essere raccolti, per ogni nominativo, tutti i dati relativi a persone di riferimento con enorme ricchezza di indirizzi e-mail, telefoni, dati di contatto.

Inoltre ogni anagrafica dispone di una sezione di note dove memorizzare attività svolte o da svolgere con persona incaricata, data di scadenza, annotazioni.

Una funzione specifica permette di consultare tutte le notizie in scadenza garantendo la gestione ottimizzata di tutti gli impegni di marketing.

CAMPAGNE

La funzione delle campagne è il nucleo centrale del modulo.

Si possono creare campagne indirizzate a specifici obiettivi, classificandole liberamente in tipologie utili a identificarle anche per attività di riferimento, come ad esempio comunicazione per apertura di contatto, informazioni sui propri prodotti e servizi, comunicazioni aziendali (chiusura per ferie, modifica di dati fiscali, auguri natalizi), eccetera.

Il contenuto di una campagna può essere creato tramite un documento Word che viene inserito nella campagna.

Questo documento può contenere immagini e grafiche, collegamenti a siti internet o link a indirizzi e-mail.

Oltre al contenuto diretto della campagna possono essere allegati altri documenti come PDF o immagini.

INVIO

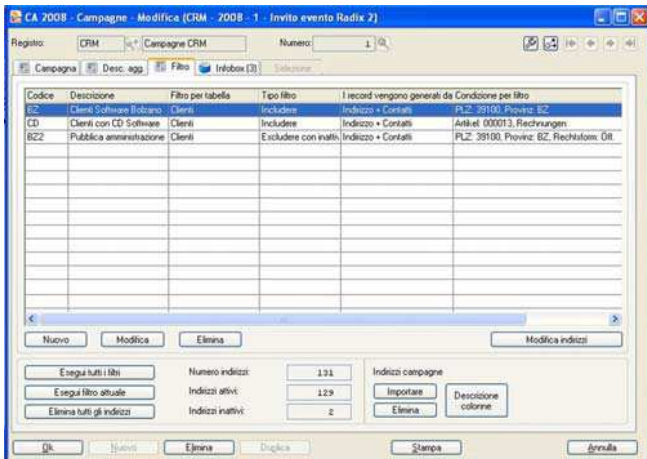
Le campagne possono essere inviate via e-mail, via fax o come lettere stampate agli indirizzi selezionati.

Il contenuto inserito sarà visualizzato nel testo della mail, del fax o della lettera.



FUNZIONI DEL MODULO

- supporto attività commerciali e marketing
- creazione campagne
- invio e-mail, fax o stampa lettere
- filtri inclusione e esclusione contatti
- importazioni indirizzi
- archiviazione in infobox



Includere o escludere contatti tramite diversi filtri.

FILTRI

Per il successo di un mailing è fondamentale poter effettuare selezioni utilizzando liberamente numerosi parametri al fine di identificare il gruppo di contatti da coinvolgere.

Il modulo permette di impostare in una campagna diversi filtri per includere o escludere contatti con certe caratteristiche, come per esempio zona, clienti che hanno acquistato un determinato prodotto in un periodo specifico, contatti che hanno dato l'assenso all'invio di informazioni, eccetera, combinando fra loro anche più filtri.

Eseguendo il filtro si possono avere già tutte le informazioni collegate agli indirizzi ottenuti.

IMPORTAZIONE INDIRIZZI

Per mailing a contatti non contenuti nelle varie tabelle RADIX (clienti, fornitori, indirizzi), il modulo permette l'importazione standard di indirizzi da un file Excel strutturato.

INFOBOX

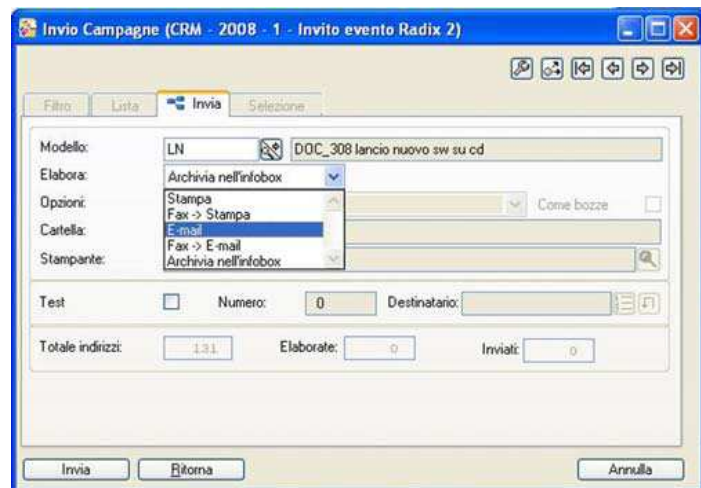
Ogni anagrafica ed ogni documento di Radix è dotata di un vero e proprio raccogliatore di informazioni che chiamiamo *inbox*.

Al suo interno possono essere importati "con un semplice click" e centralizzati nel database tutti i documenti di interesse, siano essi testi, immagini, fogli elettronici, pdf, eccetera.

Questo vale anche per le campagne e le anagrafiche ad esse collegate.

Va anche detto che oltre ad inviare le informazioni ai contatti, queste si possono archiviare nell'inbox della campagna e soprattutto direttamente anche nell'inbox del cliente, fornitore o indirizzo di corrispondenza.

Ciò permette di seguire costantemente l'andamento delle campagne per ogni singolo nominativo.



Invio della campagna via e-mail.

PERSONALIZZAZIONE DELLE COMUNICAZIONI

Per la creazione di documenti personalizzati Radix Campagne mette a disposizione lo strumento delle variabili, corrispondenti ai dati dei clienti, fornitori, indirizzi di corrispondenza, come ad esempio la Ragione Sociale, la persona principale di riferimento, eccetera.

Si selezionano quindi dall'elenco delle variabili quelle che si vogliono inserire nella comunicazione.

Nel momento dell'invio della campagna le variabili verranno sostituite con i dati effettivi del singolo contatto.



Questo messaggio è stato creato con il Modulo Gestione Campagne del Software Radix. www.radix.it

Per visionare e scaricare i numeri di InfoRadix precedenti cliccate [qui](#)
Vi invitiamo anche a scaricare e leggere gli articoli della rivista ReadMe di ACS Data Systems SpA cliccando [qui](#)

Vogliamo informarvi e in nessun caso disturbarvi.

Se e-mail come la presente sono indesiderate Vi preghiamo di comunicarlo [qui](#)